



جمعية شفاء
الجمعية الخيرية لرعاية
المصابين بالأمراض المزمنة

برنامج الرعاية الصحية المنزلية

عن الجمعية

جمعية شفاء هي الجمعية الخيرية لرعاية المصابين بالأمراض المزمنة أنشأت في عام 1428هـ وذلك لرعاية المرضى ذوي الدخل المحدود والفقراء في مكة المكرمة والقرى التابعة لها بهدف رفع جودة الرعاية الصحية لفتتها المستهدفة وذلك عبر كادر طبي واداري ومهني متخصص.

مكة المكرمة

جمعية صحية اجتماعية
تخصّصية في الأمراض المزمنة

0564540617
0597996899

المدير العام
/ عبدالرحمن بن سالم البليهشي

info@sheffaa.org

www.Sheffaa.org
اضغط على الايقونه

طريق الأمير محمد بن سلمان
حي الزايدي

رقم هاتف الجمعية
9 2 0 0 1 5 5 0 6

منصة المرضى الالكترونية
اضغط على الايقونه

التواصل الاجتماعي
@sheffaa_

منصة التطوع الالكترونية
اضغط على الايقونه

رؤيتنا :



أن يحصل جميع المرضى غير القادرين على الوصول للخدمات الصحية على جميع احتياجاتهم من الخدمات الطبية في منازلهم

رسالتنا :



أن نقدم رعاية طبية شاملة وذات كفاءة عالية لجميع من يحتاج إليها في منازلهم طبقاً لتوصيات الطبيب المعالج للحالة.

أهدافنا :



- توفير رعاية صحية مستمرة وفعالة وقائية مساندة وعلاجية تثقيفية للمرضى في أماكن إقامتهم بمعايير طبية عالية الجودة.
- تشجيع المرضى على تلقي الرعاية الصحية في منازلهم ودعمهم بما يكفل تأمين كافة احتياجاتهم العلاجية.
- تقليل شغل أسرة المرضى ذوي الحالات الحرجة الذين يحتاجون فترة علاج طويلة.
- السيطرة على العدوى التي يمكن أن تحدث أثناء تواجدهم في المستشفى.
- التكامل مع الرعاية التي يقدمها أفراد العائلة والمحافظة على كرامة المرضى واستقلاليتهم.
- دفع الأسرة للمشاركة في عملية الرعاية الصحية وتوفير المعلومات الضرورية لهم.



نبذة موجزة عن المشروع

تقديم الرعاية الصحية المتكاملة والمستمرة في منازل المرضى للحالات التي لا يستطيع اصحابها الوصول الى اماكن العلاج بسبب عجزهم أو كبر سنهم وتقديم الخدمات العلاجية والوقائية والتثقيفية لهم مع دعم هذه الحالات ببعض الخدمات المساندة.

الشراكات [حكومية - قطاع خاص - خيرية]

وزارة الصحة.



الفئة المستهدفة

المرضى طريحي الفراش والذين يصعب عليهم الوصول الى مراكز العلاج لظروفهم الخاصة ممن يسكنون في مكة المكرمة



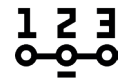
الفئة العمرية

طريحي الفراش من كبار السن وذوي الاعاقة



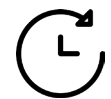
العدد المستهدف

4200 زيارة سنوياً



استدامة المشروع واستمراره المستقبلي

شراكات مع جهات مانحة وجهات ذات مسؤولية مجتمعية



المبررات العامة للمشروع

- توفير الجهد والعناء على المريض وأسرته من الانتقال

من وإلى أماكن العلاج.

- تعزيز شعور المرضى بالأمان والراحة والدعم النفسي

في محيط العائلة.

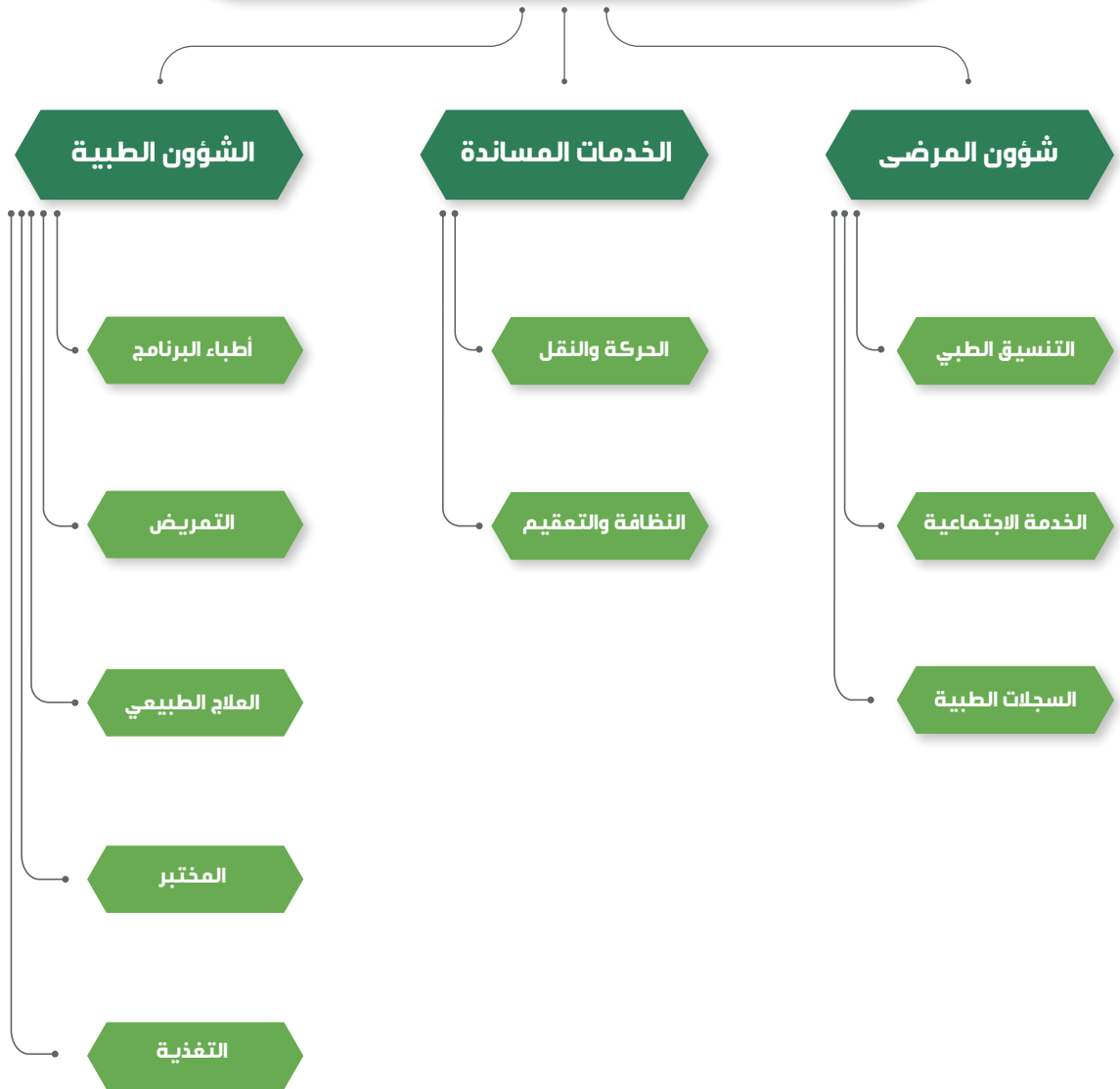
- تقديم الرعاية الطبية المنزلية إلى جميع فئات المجتمع من

المواطنين والمقيمين.

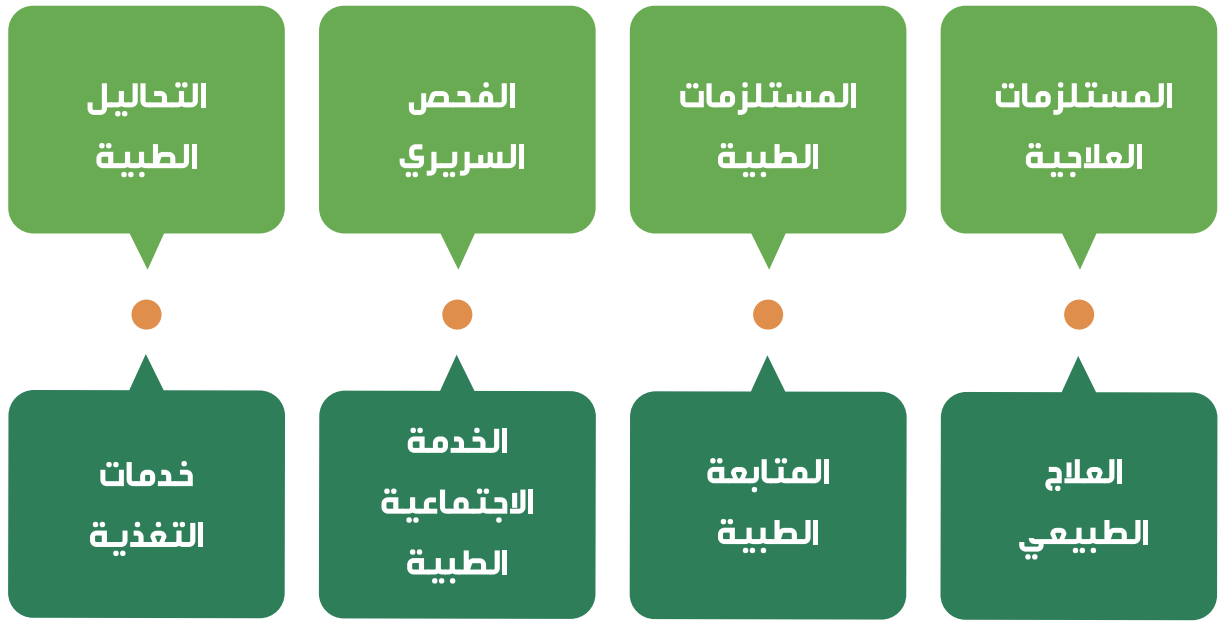
- حصول المرضى طريحي الفراش على الدعم الصحي والاجتماعي

والتثقيفي والنفسي منزليا

إدارة البرامج الصحية الخارجية



تكلفة الزيارة المنزلية شاملة



عدد الزيارات المستهدف

4200 زيارة

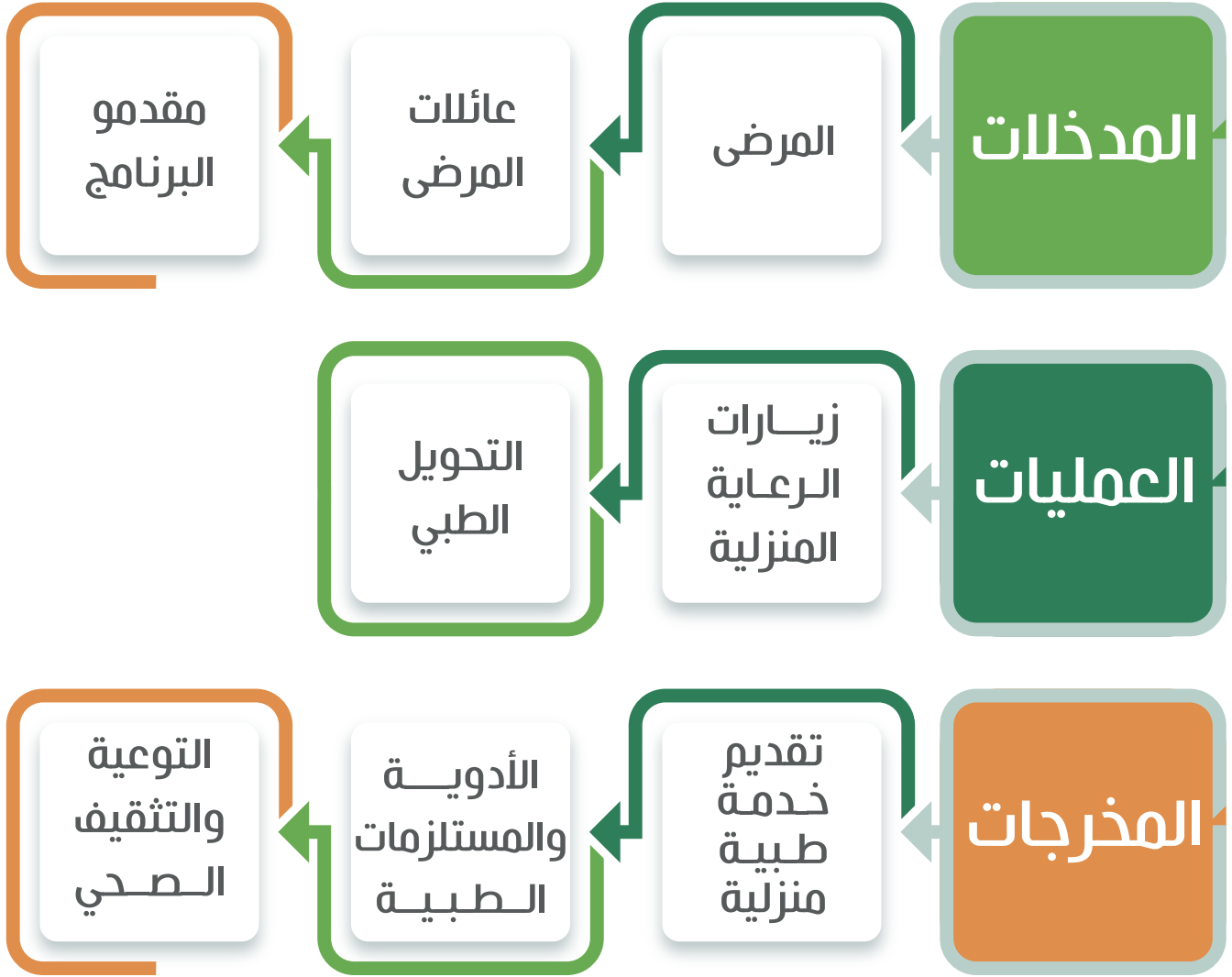
تكلفة الزيارة المنزلية شاملة الخدمات

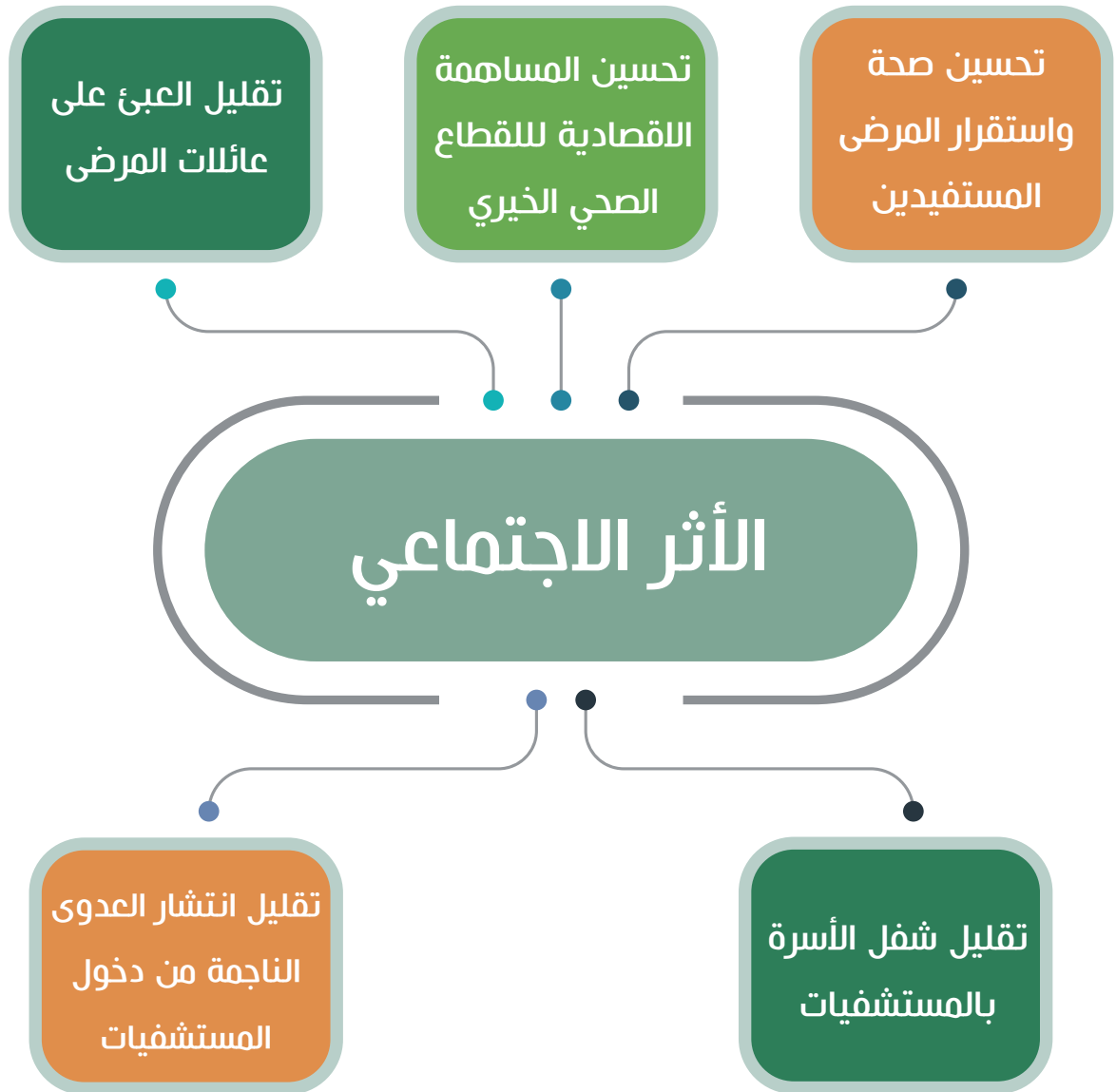
400 ريال

تكلفة الزيارات المستهدفة

1,680,000 ريال

مكونات برنامج الرعاية الصحية المنزلية





نموذج شفاء لرعاية المصابين بالأمراض المزمنة

